



LOKNETE DR. BALASAHEB VIKHE PATIL
(PADMA BHUSHAN AWARDEE)
PRAVARA RURAL EDUCATION SOCIETY

ARTS, SCIENCE & COMMERCE COLLEGE KOLHAR

Tal. Rahata, Dist. Ahmednagar, Pin - 413 710
NAAC Accredited at 'A' Grade with CGPA 3.10

Study Material

1.	Teacher	:	Dr. Satish A. Gonde
2.	Course	:	B.Com.
3.	Class	:	F.Y. B. Com
4.	Semester	:	I
5.	Subject	:	Business Economics (Micro)- I
6.	Sub. Code	:	113
7.	Topic	:	Tools of Economic Analysis

* आर्थिक विरलेपणाची साधने -

आर्थिक- दृष्टी व व्यवहाराने विरलेपण करण्यासाठी विविध साधनांचा वापर केला जातो त्यांना आर्थिक विरलेपणाची साधने म्हणतात. त्यातील प्रमुख साधने पुढीलप्रमाणे -

1) फलनात्मक संबंध :

गठित शास्त्रज्ञांच्या मते, एक दृष्टी जेव्हा दुसऱ्या दृष्टीवर अवलंबून झाली तेव्हा पहिली दृष्टी दुसऱ्या दृष्टीचे फलनात्मक आहे. अर्थशास्त्रातून एखाद्या दृष्टीचे किंवा चलनाचे मिथ्यात्व ठरविताना फलनात्मक किंवा कारणात्मक संबंधाचा विचार केला जातो.

'व्याप्तीचा उपयोग तिच्या उत्पन्नावर अवलंबून झाली' या विधानाना उत्पन्न आणि उपयोग या दोन चलनांमधील कारणात्मक संबंध मांडला जातो. फलनात्मक संबंध मांडताना तो दोन किंवा दोन पेक्षा अधिक चलनांच्या वावणीत किंवा आर्थिक व्यापकी एकत्रित दुसऱ्या एका किंवा काही चलनांवर अवलंबून झाली तेव्हा मांडला जातो. वरील दोन चलनांमधील फलनात्मक संबंध चलनांच्या स्वरूपात पुढीलप्रमाणे मांडला जातो. असा मांडला जातो.

$$C = F(Y) \wedge \text{आर्थिकांशी} \quad C = \text{उत्पन्न}, Y = \text{उत्पन्न}$$

$$R = \text{फलन} \quad \text{दोस}$$

उत्पादनफलन, रक्षक फलन, मागणी फलन ही अर्थशास्त्रातील फलन संबंधाची काही उदाहणे आहेत.

② पत्रक / कोष्ठ / अंगुली -

वेगवेगळ्या- आर्थिक योजनेतून खर्च करणाऱ्या
 या कायद्याचा उपयोज्य केला जातो. कोष्ठकाच्या मदतीने एकाच
 वेळी अनेक योजनेतून खर्च करू शकता येतो. एकाच वेळी
 जवळ झालेले कामे त्यामुळे इतर वेगवेगळ्या योजनेतून प्रत्येक
 वेळी होणे याचे निरूपण करून देण्यासाठी कोष्ठक उपयोज्य पडतो.

मागणी पत्रक/पत्राच्या काढ्याने नव्या ही संकल्पना
 आणि आर्थिक निरूपणातील त्रिधा आणि खर्च करणाऱ्या

x वस्तुची किंमत-	x वस्तुची मागणी ठरविल्यावर
10	4036
30 11	32
30 12	28
40 13	24
14	20

वरील हक्कातून x वस्तुची किंमत वाढत जाते परंतु
 त्या मागणी कमी होणे पर x वस्तुची किंमत वाढत
 जाण्यास याच वेळी त्रिभुज येतो.

३) पत्रक / कोलक / अनुसूची -

वैशालीगणना आर्थिक-सामाजिक संबंध स्पष्ट

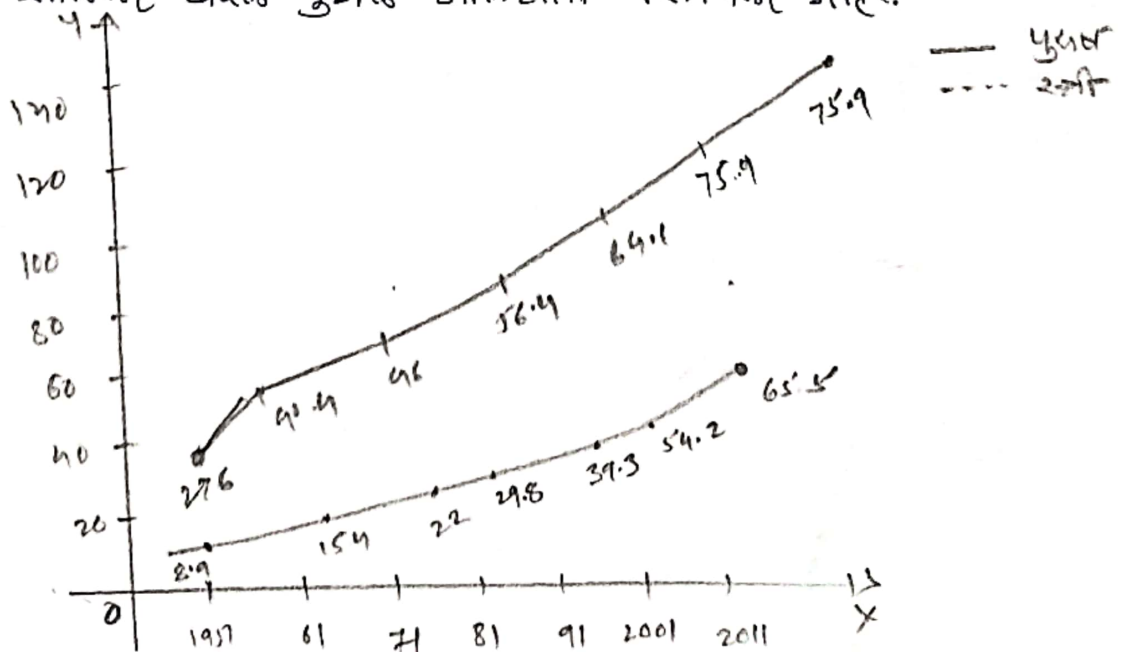
४) आलेख

पार गोष्ठा प्रमाणावरील सांख्यिकी माहिती किंवा-
 आधारसामग्री स्पष्ट व संक्षिप्त मांडण्याचे आलेख- हे
 साधन आहे. आलेखाने परिणाम पाहण्याची किंवा निष्कर्षांची
 दृश्य स्वरूपाने मांडणी करता येते. आलेखाच्या मदतीने
 दोन किंवा दोनपेक्षा- जास्त-संबंधीय संबंध- दृश्य स्वरूपाने-
 स्पष्ट करता येतो.

~~आर्थिक-सामाजिक संबंधांच्या साकारणे~~

सामाजिक: आलेखाची मांडणी करतांना Y अक्ष-
 आणि X अक्ष- या स्वरूपाने केली जाते. सामाजिक-
 स्वतंत्र चर X अक्षाने आणि परतंत्र चर Y अक्षावर दर्शविण्यात
 जाते.

आर्थिक-सामाजिक संबंधांच्या साकारणेचे प्रमाणाने 1950-2011 मध्ये
 आलेखाने काल प्रवाहात पुढील आलेखाने दर्शविले आहे.



वहीच आवेव्याच्या आधारे आरंभिक रती व पुढील
 साकारणेचा प्रयोग 1951 ते 2021 या काळात आवेव्या-
 वरून काम केले दृश्य स्वरुपात मांडले आहे. त्या पुढील
 पुढेपुढील साकारणेचे प्रयोग आणि त्यातील वाढीचा वेग-
 जास्त आल्याचे दिसून येते.

④ सांख्यिकी

सांख्यिकी म्हणजे अशी माहिती की, जागृत स्थान-
 व- उज्या वाज्या- आकाराचे दोन- शिवा शिवा शिवा
 समान आकाराने 31 :-

$$5x - 2 = 3x + 8$$

21 सांख्यिकीमध्ये की वाज्या (5x-2) ही उज्या वाज्यासारखी
 (3x+8) आहे

$$5x - 2 = 3x + 8$$

$$5x - 3x = 8 + 2$$

$$2x = 10$$

$$x = 10/2 = 5$$

वहीच सांख्यिकीमध्ये x चे मूल 5 घेतल्यावर दोन्ही वाज्या
 समान आकाराने दिसते

$$5x - 2 = 3x + 8$$

$$(5 \times 5) - 2 = (3 \times 5) + 8$$

$$25 - 2 = 15 + 8$$

$$23 = 23$$

$$10 = 10$$